

Fonetika

Vítejte na vizitce bakalářského studijního programu **Fonetika**. Veškeré informace pro uchazeče o studium najdete níže (po rozkliknutí jednotlivých položek **+**).

Přihlášku lze podat do 29. února!

Obecné informace o studijním programu

- **forma a typ studia:** prezenční bakalářské (*To znamená, že do školy budete pravidelně docházet dle rozvrhu, a to standardně 3 roky.*)
- **kombinovatelnost:** pouze sdružené studium (*to znamená, že k tomu, abyste mohli tento program studovat, musíte si podat další samostatnou přihlášku na nejméně jeden další kombinovatelný studijní program na FF UK! Studovat Fonetiku samostatně nelze. O tom, které programy budete studovat formou sdruženého studia, informujete studijní referentku až u zápisu ke studiu.*)
 - **s čím nelze kombinovat:** s programy se zaměřením na vzdělávání vyučovanými na FF UK a dále nelze tento program studovat mezifakultně (tj. formou sdruženého studia s programem na jiné fakultě)
- **požadavky studia programu:** Studium programu Fonetika vyžaduje dobrý zrak a sluch potřebný pro audiovizuální analýzy řečového signálu. Uchazeč se rovněž musí orientovat v anglicky psaném odborném textu. Předpokládají se lingvistické dovednosti (určování lingvistických kategorií, chápání struktury jazyka apod.).
- **přijetí s upuštěním od přijímací zkoušky:** nelze
- **důležité odkazy:**
 - Obecné podmínky a základní dokumenty o přijímacím řízení
 - Podrobné informace k přijímacímu řízení na bakalářské studijní programy

- Termíny přijímacích zkoušek
- Studijní plány

Fonetický ústav

- Web FÚ
- Facebook FÚ
- Presentace studijního programu DOD 2021
- Videozáznam Dne otevřených dveří 2021
- Presentace studijního programu DOD 2022
- Videozáznam Dne otevřených dveří 2022
- Presentace sdružené studium DOD 2023
- Presentace studijního programu DOD 2023

Proč studovat u nás

Fonetika je pro každého! Spojujeme humanitní, společenský a technický pohled na řeč.



Fonetika je jedinečný obor, který můžete v ČR studovat jen na FF UK, a to dvouoborově (sdruženě) v bakalářské a magisterské etapě, jednooborově (samostatně) jenom v magisterské (určeno hlavně pro ty, kteří v bakaláři studovali něco jiného než fonetiku).

Pokračovat je možné i v doktorském studiu.

Co je to fonetika?

Všimáte si, jak lidé mluví? Někdo působí sebevědomě a charismaticky, jiný nejistě a nepřesvědčivě. Fascinuje vás výslovnost různých jazyků nebo jejich dialektů? Na fonetice si vybudujete schopnost vnímat detaily výslovnosti, které na ostatní působí podprahově.



Chcete studovat obor, který je skutečně interdisciplinární?

Fonetika patří k lingvistickým vědám, ale navíc se v ní protíná i mnoho dalších vědních oblastí. Kromě základních pohledů na řeč – jak se tvoří, jaké jsou její měřitelné vlastnosti, jak ji vnímáme a jak funguje zvukový systém daného jazyka – zahrnuje i pohled psychologický, pragmatický, sociologický, technologický a další. Celému tomuto spektru se studium fonetiky u nás věnuje.

Budete nahrávat v našem profesionálně vybaveném studiu, naučíte se pracovat s přístroji jako elektropalatograf, ultrazvuk nebo nazometr a se specializovaným softwarem. Při studiu fonetiky se přátelskou formou naučíte základy statistiky a řečových technologií. Fonetika zahrnuje i práci s hlasem, například v divadle nebo v médiích. Každý se tak může specializovat podle svého zaměření.

Fonetika je v rámci FF malý obor, takže si vás učitelé budou pamatovat a mít dostatek času se vám věnovat individuálně podle toho, co vás zajímá. Již během bakalářského studia se navíc můžete podílet na výzkumech s reálným dopadem.

Co se tu naučím?

- vyslovovat, slyšet a transkribovat jemné rozdíly ve výslovnosti jazyků
- odborně pracovat s audionahrávkami, zdokonalíte se v ovládnutí počítače i specializovaných nástrojů
- provádět empirický výzkum v řečových vědách
- získáte poznatky o zvukové stavbě jednotlivých jazyků i ve srovnání jazyků
- osvojíte si základy mluvy hlasových profesionálů
- získáte lingvistické poznatky klíčové pro výzkumníky zabývající se řečovými technologiemi
- zásady adekvátní komunikace pro oblast kultury mluvené komunikace
- dovednosti umožňující fonetickou identifikaci mluvčího pro forenzní účely
- aplikovat specializované znalosti a dovednosti při výuce cizích jazyků

- dozvíte se, jak si miminka a malé děti osvojují řeč
- schopnost identifikovat a napravovat základní poruchy v zacházení s řečí

S čím můžu fonetiku kombinovat?

Fonetiku můžete studovat s jakýmkoli jiným sdruženým programem. Výhodné jsou kombinace

- s konkrétním cizím jazykem (např. hispanistika, skandinavistika apod.)
- s translatologií
- s bohemistikou
- s obecnou lingvistikou
- s divadelní nebo filmovou vědou

Zajímavosti ze světa Fonetiky

Učte se cizí jazyky tak jako miminka

Počty přihlášených a přijatých ke studiu v minulých letech

ROK	PŘEDPOKLÁDANÝ POČET PŘIJÍMANÝCH	PŘIHLÁŠENÝCH	PŘIJATÝCH	MINIMÁLNÍ POČET BODŮ NUTNÝ PRO PŘIJETÍ	ZAPSANÝCH KE STUDIU
2024/25	22				
2023/24	22	28	16	54	14
2022/23	22	25	8	62	7
2021/22	18	23	7	55	6
2020/21	18	29	9	71	7
2019/20	15	18	5	73	5
2018/19	15	27	12	66	10
2017/18	15	30	14	68	12
2016/17	15	33	9	67	9
2015/16	15	38	9	53	4

Minimální počet bodů nutný pro přijetí znamená, kolik bodů získal v daném

roce poslední přijatý uchazeč (tj. všichni, kteří získali bodů méně, se umístili „pod čarou“). Je-li přijatých více, než stanovuje předpokládaný počet přijímaných, pak stejného počtu bodů dosáhlo více uchazečů na posledním místě. **Bodová hranice je tímto definitivní, nikam se neposouvá, a to ani v případě, že někteří přijatí uchazeči do studia nenastoupí. U povinně sdružených programů hraje velkou roli i skutečnost, zda si uchazeč podal další přihlášku na kombinovatelný program a zda byl na tento program přijat. Uchazeči, kteří nemají další program do kombinace, nemohou být přijati ke studiu povinně sdruženého programu, a to ani v případě, kdyby dosáhli maximálního bodového výsledku.**

Přijímací zkouška a jak se na ni připravit

ÚSTNÍ ZKOUŠKA

1. **transkripce textu – čeština (max. 14 bodů)**
2. **rozbor mluvené a psané podoby češtiny, jejich vzájemný vztah (max. 24 bodů)**
3. **orientace v základních pojmech jazykovědného popisu a popisu řeči (max. 24 bodů)**
4. **porovnání zvukového plánu češtiny a cizího jazyka (max. 24 bodů)**
5. **kultura vlastního mluveného projevu (max. 14 bodů)**

Další požadavky k ústní zkoušce:

seznam přečtené relevantní literatury a životopis (předkládá se k nahlédnutí u přijímací zkoušky)

Bodové hodnocení přijímací zkoušky

U přijímací zkoušky můžete získat maximálně 100 bodů. Pokud získáte 50 bodů a více, máte šanci na přijetí, je však potřeba, abyste se umístili v předpokládaném počtu přijímaných pro tento program. Abyste mohli být přijati na povinně sdružený program, musíte navíc uspět v přijímacích

zkouškách na alespoň jeden další kombinovatelný program.

Souhrnné výsledky přijímacích zkoušek pro porovnání, kolik bodů průměrně stačí pro přijetí u tohoto studijního programu, najdete v záložce Počty přihlášených a přijatých ke studiu v minulých letech.

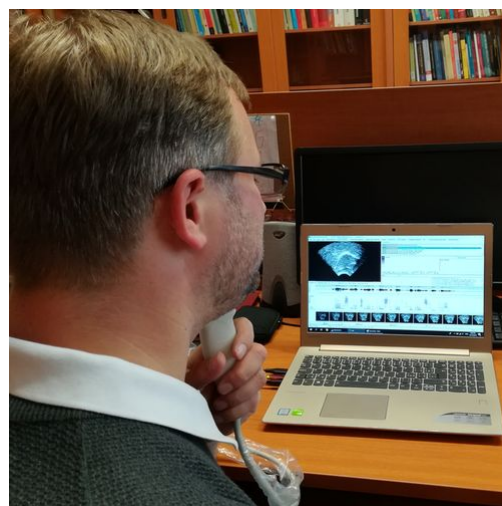
Užitečné odkazy:

- Seznam doporučené literatury
- Fonetická transkripce
- Co je to fonetika

Uplatnění absolventů v zaměstnání a návazném studiu

Naši absolventi nemají problém s uplatněním v Česku ani v zahraničí (například Google, Samsung, ale také Národní divadlo nebo jazykové školy). Zaměstnavatelé oceňují nejen jejich humanitní dovednosti, ale i všeobecný přehled a orientaci v technických disciplínách.

Absolventi se mohou uplatnit například v těchto oblastech:



- v divadlech, médiích či ve veřejné sféře jako odborný řečový poradce a hlasový kouč,
- v médiích jako moderátor nebo dramaturg v rozhlase a televizi,
- v kombinaci s cizím jazykem jako efektivnější učitel v jazykových nebo neškolských zařízeních,
- jako lektor korektivní výslovnosti cizích jazyků včetně češtiny pro cizince,
- jako odborník na soft skills (rétorika, argumentace),
- jako lingvistický odborník v oblasti řečových technologií, kde zaměstnavatelé oceňují kombinaci

- humanitních dovedností a orientace v technických disciplínách,
- jako výzkumný pracovník.

Naši absolventi

Medailonky absolventů fonetiky aneb jaké možnosti uplatnění mám po dokončení studia, najdete na webu Fonetického ústavu.

Jak si podat přihlášku ke studiu

Přihlášky ke studiu na FF UK můžete podávat jediňe elektronicky prostřednictvím Studentského informačního systému (SIS)!

Před podáním přihlášky ke studiu budete vyzváni k přihlášení:

- V případě, že **jste aktivním studentem/studentkou kterékoli fakulty UK**, k přihlášení použijte přidělený studentský login. Ekvivalentem loginu je také osobní číslo, které je uvedeno na průkazu studenta/studentky (pod fotografií). Pokud máte problém s heslem – navštivte stránku Centrální autentizační služby CAS, kde můžete získat nové heslo.
- V případě, že **jste si již v minulosti přihlášku na jakoukoli fakultu UK podával/a**, byť jste se nestal/a studentem/studentkou, použijte stejné údaje jako při podání předešlé přihlášky (e-mail a heslo).
- V případě, že **jste nový uchazeč / nová uchazečka o studium, na žádné fakultě UK jste nikdy nestudoval/a, ani jste v minulosti nepodal/a přihlášku ke studiu** (byť neúspěšně), budete před založením přihlášky vyzván/a k registraci. Registrace se provádí vyplněním registračního e-mailu (nedoporučujeme k tomuto účelu používat školní nebo pracovní e-maily, ke kterým po absolvování školy nebo ukončení zaměstnaneckého poměru ztratíte přístup!). Na tento e-mail vám bude následně odeslána zpráva s aktivním odkazem, který vás zavede na stránku, kde budete vyzván/a k vyplnění hesla. **Tento registrační e-mail a heslo je třeba používat během**

celého přijímacího řízení, protože jen pod tímto přihlášením uvidíte všechny své přihlášky, pozvánky ke zkouškám a výsledky.

Pokud máte již vyplněnou přihlášku a znovu se přihlásíte, v pravém horním rohu formuláře naleznete své jméno a po kliknutí na tlačítko „**Moje přihlášky**“ uvidíte přehled dosud podaných přihlášek ke studiu.

Nezakládejte, prosím, novou přihlášku pod jinou e-mailovou adresou, komplikujete tím identifikaci nejen systému, ale i pracovníkům Referátu přijímacího řízení. Nemůžete-li se ke svému již založenému účtu přihlášky znovu přihlásit, kontaktujte nás na e-mailu prijimacky@ff.cuni.cz, rádi vám pomůžeme proces přihlášení obnovit.

Podávat přihlášku z mobilního zařízení nedoporučujeme!

Texty uvedené na této stránce jsou pouze informačního charakteru. Závazné podmínky přijímacího řízení se mohou v průběhu roku měnit např. z důvodu pandemie. Přihlášení uchazeči jsou o změnách podmínek vždy informováni e-mailem, veřejně dostupné aktuální podmínky jsou k dispozici na webových stránkách **Základní dokumenty o přijímacím řízení**.