

# Mrakodrapy, cihly a knihovna – Baťův Zlín



Na konci listopadu jsme po předešlých výjezdech do Vídně a Berlína v počtu 13 knihovníků opět opustili hranice města Prahy a vyjeli za poznáním další moderní knihovny – Univerzity Tomáše Bati ve Zlíně. Tato multioborová vysokoškolská knihovna se nachází v budově označené „U13“ v samotném srdci Zlína a za svůj vznik vděčí návrhu zlínské rodačky a známé architektky Evy Jiříčné.

Budova je rozdělena na dvě hlavní části, které spojuje velkoryse pojaté zastřešené atrium. Na ploše knihovny se nachází více než pět set studijních míst, studenti mají k dispozici 232 počítačů, dvě individuální studovny, relaxační místnost a obývací. Posledně jmenovaný se zcela přirozeně stal komunitním prostorem zvoucím k alternativnímu odpočinku. K využití je několik sedacích pytlů, sedačka, či prostory individuálních studoven. Pro své studenty si knihovníci připravili regál nazvaný „Little free Library“ – místo, kde může každý zanechat knihu, skriptum či učebnici a na oplátku si vzít cokoli jiného.

Za pozornost rozhodně stojí i komplex továrních budov baťovského areálu, kde v současnosti nalezneme budovu U14/15 tzv. Baťův institut. Sídlí zde Krajská knihovna Františka Bartoše ve Zlíně, Muzeum s rozsáhlou expozicí „Princip Baťa: Dnes fantazie, zítra skutečnost“ a mnohé jiné.

A odkud je nejkrásnější pohled na město Zlín? Rozhodně z „jedenadvacítky“ – budovy sedmnáctipatrového Baťova

mrakodrapu s dodnes funkčním výtahem/ředitelskou kanceláří ředitele firmy a páternosterem určeným v minulosti pro zákazníky firmy Baťa.

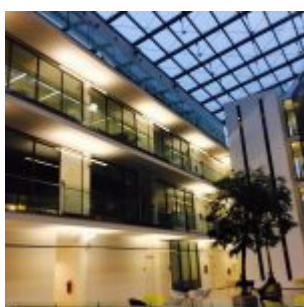
*napsala Stanislava Eisnerová, Knihovna FF UK – SVI*



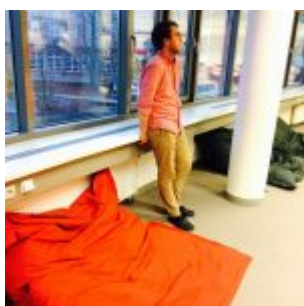
Knihovna UTB ve Zlíně



Prostory multioborové studovny UTB ve Zlíně



Zastřešené atrium knihovny UTB ve Zlíně



## Relaxační místnost



Relaxační místnost



Little Free Library



Prostory Krajské knihovny Františka Bartoše ve Zlíně



Expozice Princip Baťa



Baťův mrakodrap



Jedna z továrních budov Baťovského areálu



Výhled z budovy „U13“ Univerzity Tomáše Bati ve Zlíně