

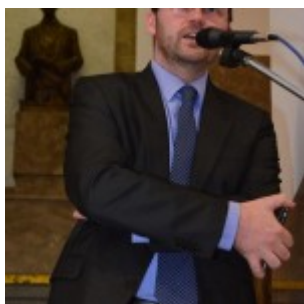
Archeologie přemyslovských Čech

Vernisáž výstavy Archeologie přemyslovských Čech

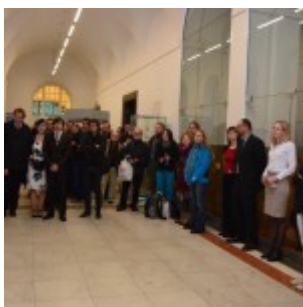
15. října 2013

Výstava, kterou pořádal Ústav pro archeologii Filozofické fakulty Univerzity Karlovy v Praze, byla zahájena ve foyer hlavní budovy Filozofické fakulty Univerzity Karlovy 15. října. Expozice shrnuje terénní výzkumy ústavu z let 2010–2013 prováděné v rámci stejnojmenného projektu podporovaného Grantovou agenturou ČR. Bilanční výstava prezentuje šest lokalit: zaniklé středověké vsi Hol v Klánovickém lese a Spindelbach v Krušných horách, přemyslovská hradiště Praha – Královice a Kouřim – sv. Jiří, raně středověké sídliště ze Suchomast na Berounsku a relikty komunikací v zázemí kláštera Ostrov u Davle. Návštěvníci mohli zhlédnout nejen řadu fotografií z výzkumů, terénní dokumentaci, plány a kresebné rekonstrukce středověkého osídlení, ale i výběr archeologických nálezů.

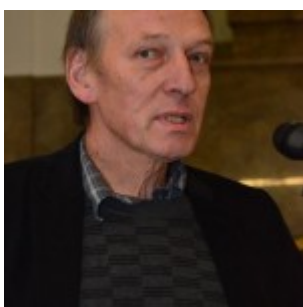
Více k tématu v článku Archeologie přemyslovských Čech se představuje na výstavě



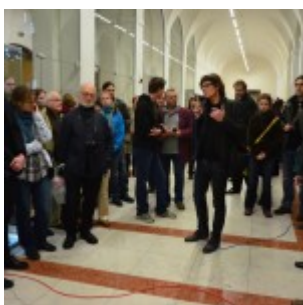
Vernisáž uvedl děkan FF UK doc. PhDr. Michal Stehlík, Ph.D.



Foyer hlavní budovy FF UK bylo zaplněno členy akademické obce i zájemci z řad široké veřejnosti



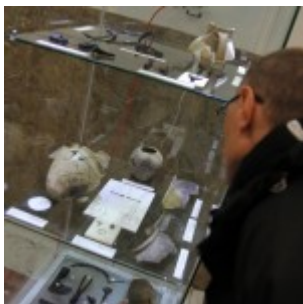
Expozici uvedl také prof. PhDr. Jan Klápště, CSc., ředitel Ústavu pro archeologii FF UK a hlavní řešitel grantu



Několik slov pronesl PhDr. Ivo Štefan, PhD., spoluřešitel grantu a jeden z autorů výstavy



K obecnostvu promluvil student Michal Beránek, spoluautor výstavy



Expozice prezentuje mimo jiné výběr archeologických nálezů



Bilanční výstava shrnuje terénní výzkumy Ústavu pro archeologii FF UK z let 2010 až 2013



Projekt návštěvníkům přiblížil PhDr. Tomáš Klír, Ph.D.

Zdroj fotografií: archiv FF UK