

Vernisáž výstavy „Archeologie přemyslovských Čech“

Vernisáž výstavy Archeologie přemyslovských Čech (Újezd nad Lesy)

7. září 2013

Dne 7. září se konala v městském muzeu v Újezdě nad Lesy vernisáž výstavy *Archeologie přemyslovských Čech*, která dokumentuje dosavadní průběh stejnojmenného grantového projektu řešeného v letech 2010–2014 na Ústavu pro archeologii Filozofické fakulty UK, jenž je financován Grantovou agenturou ČR. Autorský kolektiv zde prezentoval průběžné výsledky terénních aktivit ústavu, ve kterých hraje východní okraj Prahy důležitou roli – v bezprostřední blízkosti Újezda nad Lesy se nachází zaniklá středověká ves Hol, jejíž pozůstatky dnes ukrývá Klánovický les i raně středověké hradiště v poloze „U Markéty – Šance“ v nedalekých Královicích. I proto se slavnostní zahájení těšilo nemalé pozornosti místních, kteří měli vůbec poprvé možnost si prohlédnout nejnovější archeologické nálezy, výsledky nedestruktivní prospekce i archeologických výzkumů v jejich kraji. Nemenší pozornost však vzbuzovaly i další prezentované lokality jako Kouřim – hradiště sv. Jiří, raně středověké metalurgické centrum v Suchomastech, okr. Beroun, a zejména zaniklá ves Spindelbach, která se rozkládala na hřebeni Krušných hor na dnešním k. ú. Výsluní, okr. Chomutov, odkud pochází pozoruhodná kolekce železných předmětů. V průběhu přípravy a instalace výstavy získávali praktické muzeologické zkušenosti studenti

bakalářského studijního programu Ústavu pro archeologii FF UK. Výstava potrvá do 12. října 2013, poté se přesune do vestibulu hlavní budovy FF UK.



Sál Újezského muzea byl při slavnostním otevření zcela zaplněn



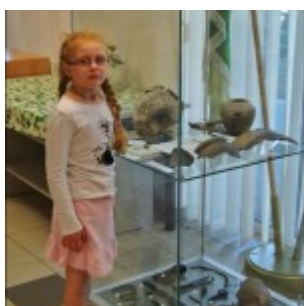
Tomáš Klír, jeden z autorů výstavy, hovoří o přemyslovských Čechách



Návštěvníci obdivují největší z vystavených exponátů – středověkou pilu ze zaniklé vesnice Spindelbach



Některé předměty z královického hradiště odpočívaly ještě před šesti týdny v zemi, dnes jsou již mezi vystavenými exponáty



Vystavené předměty zaujaly i nejmladší generaci



Michal Beránek (na snímku vpravo) provádí výstavou starostu Újezdu nad Lesy Pavla Roušara



Spoluautor výstavy Michal Beránek se studenty ÚPA Danielem Štochlem a Pavlem Taiblem instalují výstavu



Výstavní sál nabídl jak exponáty, tak informační panely

Zdroj fotografií: Luboš Beránek a Jan Hasil